

Inspiron 11

3000 Series

Quick Start Guide

Οδηγός γρήγορης έναρξης

Guia de iniciação rápida

Guía de inicio rápido

دليل البدء السريع

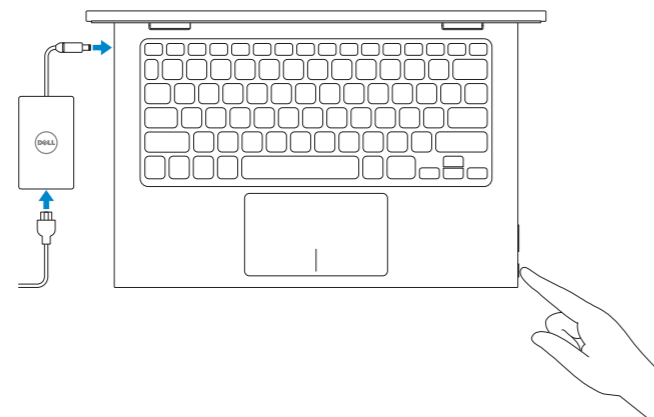
1 Connect the power adapter and press the power button

Συνδέστε τον προσαρμογέα ισχύος και πιέστε το κουμπί λειτουργίας

Ligar o transformador e premir o botão Ligar

Conecte el adaptador de energía y presione el botón de encendido

توصيل مهايي التيار والضغط على زر التشغيل



2 Finish operating system setup

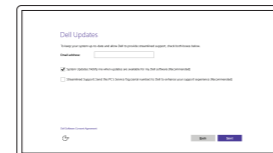
Τελειώστε τη ρύθμιση του λειτουργικού συστήματος

Terminar a configuração do sistema operativo

Finalice la configuración del sistema operativo

إنهاء إعداد نظام التشغيل

Windows



Enable Dell updates

Ενεργοποίηση ενημερώσεων της Dell

Activar as actualizações Dell

Active las actualizaciones de Dell

تمكين تحديثات Dell



Connect to your network

Σύνδεση στο δίκτυό σας

Estabelecer ligação à rede

Conéctese a una red

التوصيل بالشبكة

NOTE: If you are connecting to a secured wireless network, enter the password for the wireless network access when prompted.

ΣΗΜΕΙΩΣΗ: Αν πρόκειται να συνδεθείτε σε ασφαλές ασύρματο δίκτυο, πληκτρολογήστε τον κωδικό πρόσβασης στο ασύρματο δίκτυο όταν εμφανιστεί η σχετική προτροπή.

NOTA: Se precisar conectar-se a uma rede sem fio segura, insira a palavra-passe para aceder à rede sem fio quando solicitado.

NOTA: Si se conecta a una red inalámbrica segura, introduzca la contraseña para la red inalámbrica cuando se le solicite.

ملاحظة: في حالة اتصالك بشبكة لاسلكية مؤمنة، أدخل كلمة المرور لوصول الشبكة اللاسلكية عند مطالبتك.

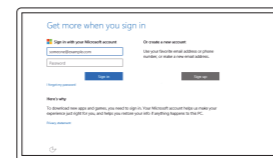
Sign in to your Microsoft account or create a local account

Συνδεθείτε στον λογαριασμό σας στη Microsoft ή δημιουργήστε τοπικό λογαριασμό

Iniciar sessão numa conta Microsoft ou criar uma conta local

Inicie sesión en su cuenta de Microsoft o cree una cuenta local

قم بتسجيل الدخول إلى حساب Microsoft أو قم بإنشاء حساب محلي



Ubuntu

Follow the instructions on the screen to finish setup.

Ακολουθήστε τις οδηγίες που παρουσιάζονται στην οθόνη για να τελειώσετε η ρύθμιση.

Siga as instruções apresentadas no ecrã para concluir a configuração.

Siga las instrucciones en pantalla para finalizar la configuración.

اتباع الإرشادات التي تظهر على الشاشة لإنهاء عملية الإعداد.

Create recovery media for Windows

Δημιουργία μέσων αποκατάστασης για Windows

Criar um suporte de dados para recuperação do Windows

Cree medios de recuperación para Windows

إنشاء وسائط استرداد لنظام التشغيل Windows

In Windows search, type **Recovery**, click **Create a recovery media**, and follow the instructions on the screen.

Στο πεδίο αναζήτησης στα Windows πληκτρολογήστε τη λέξη **Αποκατάσταση**, κάντε κλικ στην επιλογή **Δημιουργία μέσου αποκατάστασης** και ακολουθήστε τις οδηγίες που παρουσιάζονται στην οθόνη.

Na procura do Windows, escreva **Recuperação**, clique em **Criar suporte de dados para recuperação**, e siga as instruções no ecrã.

En la búsqueda de Windows, escriba **Recuperación**, haga clic en **Crear un medio de recuperación** y siga las instrucciones que aparecen en pantalla.

في بحث نظام التشغيل Windows، اكتب استرداد، انقر فوق إنشاء وسائط استرداد، واتبع الإرشادات المعروضة على الشاشة

Locate Dell apps in Windows

Εντοπισμός εφαρμογών της Dell στα Windows

Localizar as aplicações Dell no Windows

Localice las aplicaciones Dell en Windows

حدد مكان تطبيقات Dell في Windows



Register your computer

Δήλωση του υπολογιστή σας | Registrar o computador

Registre el equipo | تسجيل الكمبيوتر



Dell Help & Support

Βοήθεια & υποστήριξη της Dell | Ajuda e Suporte Dell

Asistencia y soporte de Dell | Dell ومساعدة



SupportAssist Check and update your computer

Έλεγχος και ενημέρωση του υπολογιστή σας

Verificar e actualizar o computador

Busque actualizaciones para su equipo

التحقق من الكمبيوتر الخاص بك وتحديثه

Product support and manuals

Υποστήριξη και εγχειρίδια προϊόντων

Suporte de produtos e manuais

Soporte del producto y manuales

دعم المنتج والدلائل

Contact Dell

Επικοινωνία με την Dell | Contactar a Dell

الارتباط بـ Dell | Róngase en contacto con Dell

Regulatory and safety

Ρυθμιστικοί φορείς και ασφάλεια

Regulamentos e segurança

Normativa y seguridad

ممارسات الأمان والممارسات التنظيمية

Regulatory model

Μοντέλο κατά τους ρυθμιστικούς φορείς

Modelo regulamentar

Modelo normativo

الموديل التنظيمي

Regulatory type

Τύπος κατά τους ρυθμιστικούς φορείς

Tipo regulamentar

Tipo normativo

النوع التنظيمي

Computer model

Μοντέλο υπολογιστή | Modelo do computador

Modelo de equipo | موديل الكمبيوتر

Dell.com/support

Dell.com/support/manuals

Dell.com/support/windows

Dell.com/support/linux

Dell.com/contactdell

Dell.com/regulatory_compliance

P20T

P20T004

Inspiron 11-3158



© 2015 Dell Inc.

© 2015 Microsoft Corporation.

© 2015 Canonical Ltd.



08CVC6A00

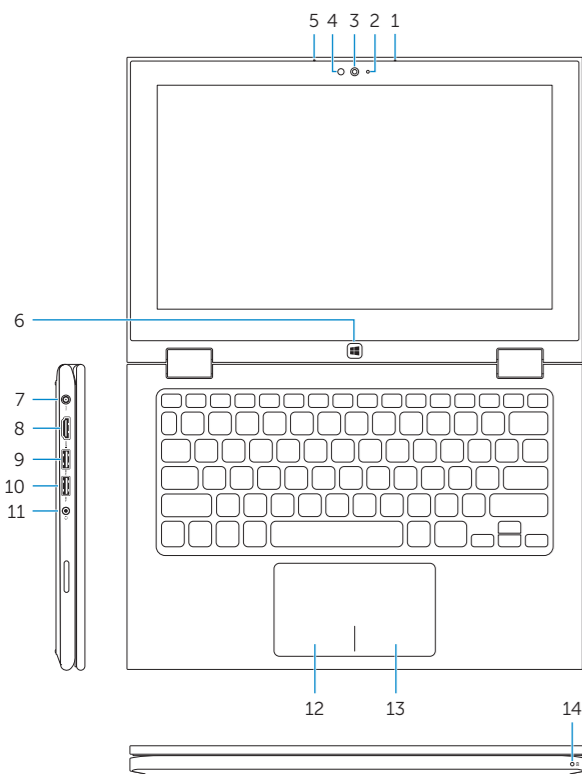


Printed in China.

2015-07

Features

Δυνατότητες | Funcionalidades | Funciones | الميزات



1. Right microphone
2. Camera-status light
3. Camera
4. Ambient-light sensor
5. Left microphone
6. Windows button
7. Power-adaptor port
8. HDMI port
9. USB 3.0 port with PowerShare
10. USB 3.0 port
11. Headset port
12. Left-click area
13. Right-click area
14. Power and battery-status light
15. Power button
16. Volume-control buttons
17. USB 2.0 port
18. Media-card reader
19. Security-cable slot
20. Service Tag label

1. Δεξί μικρόφωνο
2. Λυχνία κατάστασης κάμερας
3. Κάμερα
4. Αισθητήρας φωτισμού περιβάλλοντος
5. Αριστερό μικρόφωνο
6. Κουμπί Windows
7. Θύρα προσαρμογέα ισχύος
8. Θύρα HDMI
9. Θύρα USB 3.0 με PowerShare
10. Θύρα USB 3.0
11. Θύρα κεφαλοσσκευής
12. Περιοχή αριστερού κλικ
13. Περιοχή δεξιού κλικ
14. Λυχνία κατάστασης τροφοδοσίας και μπαταρίας
15. Κουμπί λειτουργίας
16. Κουμπιά ελέγχου ακουστικής έντασης
17. Θύρα USB 2.0
18. Μονάδα ανάγνωσης καρτών πολυμέσων
19. Υποδοχή καλωδίου ασφαλείας
20. Ετικέτα εξυπηρέτησης

1. Microfone direito
2. Luz de estado da câmara
3. Câmara
4. Sensor de luz ambiente
5. Microfone esquerdo
6. Botão do Windows
7. Porta do adaptador de alimentação
8. Porta HDMI
9. Porta USB 3.0 com PowerShare
10. Porta USB 3.0
11. Porta de auscultadores
12. Área de clique com o botão esquerdo
13. Área de clique com o botão direito
14. Luz de energia e estado da bateria
15. Botão de alimentação
16. Botões de controlo do volume
17. Porta USB 2.0
18. Leitor de cartão multimédia
19. Ranhura do cabo de segurança
20. Etiqueta de serviço

1. Micrófono derecho
2. Indicador luminoso de estado de la cámara
3. Cámara
4. Sensor de luz ambiental
5. Micrófono izquierdo
6. Botón de Windows
7. Puerto de adaptador de alimentación
8. Puerto HDMI
9. Puerto USB 3.0 con PowerShare
10. Puerto USB 3.0
11. Puerto de audífonos
12. Área de clic izquierdo
13. Área de clic derecho
14. Luz de encendido y de estado de la batería
15. Botón de encendido
16. Botones de control de volumen
17. Puerto USB 2.0
18. Lector de tarjetas multimedia
19. Ranura del cable de seguridad
20. Etiqueta de servicio

1. 15. Ζέρ τσηγίλ
2. 16. Άζραρ τσηκμ κί τςοτ
3. 17. Μνηζ 2.0 USB
4. 18. Μνηζ 3.0 USB
5. 19. Μνηζ 3.0 USB
6. 20. Μνηζ 2.0 USB
7. 1. Μικροφών αρίμν
8. 2. Μςίβακ χάλε κάμνρα
9. 3. Κάμνρα
10. 4. Μςτσηέρ τςοε μίχίτ
11. 5. Μικροφών αρίμν
12. 6. Ζέρ Windows
13. 7. Μνηζ μηαίί τνάρ
14. 8. Μνηζ HDMI
9. 9. Μνηζ 3.0 USB με PowerShare
10. 10. Μνηζ 3.0 USB
11. 11. Μνηζ 3.0 USB
12. 12. Μνηζ 2.0 USB
13. 13. Μνηζ 2.0 USB
14. 14. Μνηζ 2.0 USB
15. 15. Μνηζ 2.0 USB
16. 16. Μνηζ 2.0 USB
17. 17. Μνηζ 2.0 USB
18. 18. Μνηζ 2.0 USB
19. 19. Μνηζ 2.0 USB
20. 20. Μνηζ 2.0 USB

Shortcut keys

Πλήκτρα συντόμευσης | Teclas de atalho

Teclas de acceso directo | مفاتيح الاختصار

1. Mute audio
Σίγαση ήχου | Silenciar o áudio
Silenciar el audio | كتم الصوت
2. Decrease volume
Μείωση ακουστικής έντασης | Diminuir o volume
Bajar el volumen | خفض مستوى الصوت
3. Increase volume
Αύξηση ακουστικής έντασης | Aumentar o volume
Subir el volumen | رفع مستوى الصوت
4. Play/Pause
Αναπαραγωγή/Παύση | Reproduzir/pausa
Reproducir/Pausar | تشغيل/إيقاف مؤقت
5. Search
Αναζήτηση | Procurar
Buscar | بحث
6. Share
Κοινή χρήση | Partilhar
Compartir | مشاركة
7. Devices
Συσκευές | Dispositivos
Dispositivos | الأجهزة
8. Settings
Ρυθμίσεις | Definições
Configuración | الإعدادات
9. List recently-used apps
Παράθεση πρόσφατα χρησιμοποιημένων εφαρμογών σε λίστα
Listar as aplicações utilizadas recentemente
Lista de las aplicaciones usadas recientemente
سرد التطبيقات المستخدمة مؤخرًا
10. Swich apps
Εναλλαγή εφαρμογών | Trocar aplicações
Cambiar aplicaciones | تبديل التطبيقات

1. Decrease brightness
Μείωση φωτεινότητας | Diminuir o brilho
Diminuir brilho | تخفيض مستوى السطوع
 2. Increase brightness
Αύξηση φωτεινότητας | Aumentar o brilho
Aumentar brilho | رفع مستوى السطوع
 3. Turn off/on wireless
Ενεργοποίηση/Απενεργοποίηση ασύρματης επικοινωνίας
Ligar/desligar a transmissão sem fios
Activar/desactivar la función inalámbrica
تشغيل/إيقاف تشغيل الاتصال اللاسلكي
- NOTE:** For more information, see *Specifications* at [Dell.com/support](https://www.dell.com/support).
- ΣΗΜΕΙΩΣΗ:** Για περισσότερες πληροφορίες ανατρέξτε στην ενότητα *Προδιαγραφές* στην ιστοσελίδα [Dell.com/support](https://www.dell.com/support).
- NOTA:** Para mais informações, consulte *Especificações* em [Dell.com/support](https://www.dell.com/support).
- NOTA:** Para obtener más información, consulte *Especificaciones* en [Dell.com/support](https://www.dell.com/support).

Modes

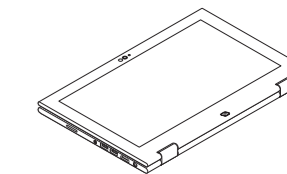
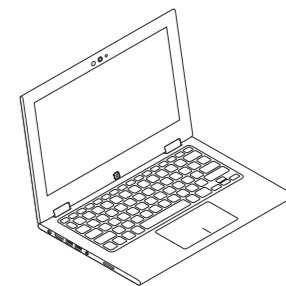
Τρόποι λειτουργίας | Modos | Modos | الأوضاع

Notebook

Notebook | Computador portátil
Equipo portátil | الجهاز الدفترى

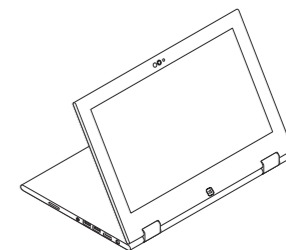
Tablet

Tablet | Tablet
Tableta | الجهاز اللوحي



Stand

Βάση | Base
Base | الحامل



Tent

Δίπλωμα κατά πλάτος | Tenda
Tienda | تظليل

